

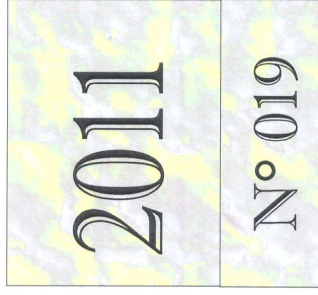
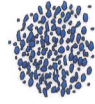
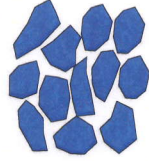
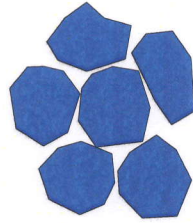
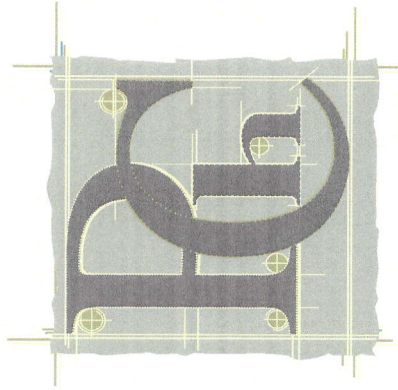
PONTS et CHAUSSEES

Laboratoire d'essai des matériaux

CERTIFICATION DES GRANULATS ET SABLES

Instruction ministérielle

N° 110067/009969



CARRIÈRES FEIDT S.A.
L-1014 LUXEMBOURG

SITE: Altwies

Granulats certifiés

Grès 0/45 type 2 (EN 13285)

Période de validité : jusqu'au 1 mars 2012

Bertrange, le 16 MARS 2011

L'Ingénieur chef du laboratoire