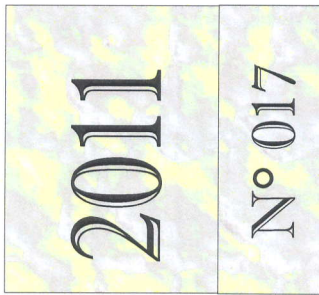
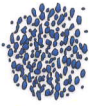
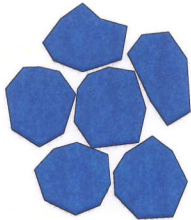
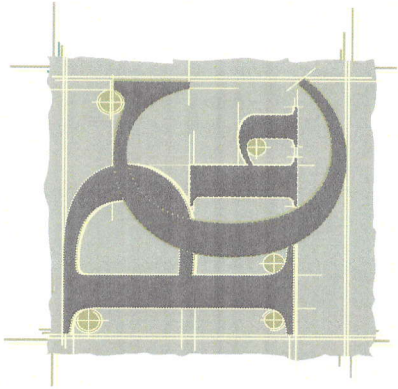


PONTS et CHAUSSEES

Laboratoire d'essai des matériaux

CERTIFICATION DES GRANULATS ET SABLES

Instruction ministérielle N° 44321/009969 Wy



CARRIÈRES FEIDT S.A.
L-1014 LUXEMBOURG

SITE: Brouch

Granulats certifiés

Grès 0/4 (sable correct.) (EN 12620)
Grès 0/45 type 2 (EN 13285)

Période de validité: jusqu'au 1 mars 2012

Bertrange, le 16 MARS 2011

L'Ingénieur chef du laboratoire